

A vertical decorative bar on the left side of the page, featuring a background of small, light gray numbers. Overlaid on this background are large, semi-transparent numbers 1, 2, 3, 4, 5, 6, 7, 8, and 9, arranged vertically from top to bottom.

Wyniki finansowe **ULMA** Construccion Polska S.A. w 2014 r.

Warszawa 19 marca 2015 r.





Spis treści

2

- | **Rynek budowlany w Polsce w 2014 r.** **slajdy 3-17**
- | **Wyniki finansowe za 2014 rok** **slajdy 17-21**

Rynek budowlany w Polsce w 2014 r.



Podstawowe wskaźniki makroekonomiczne

4

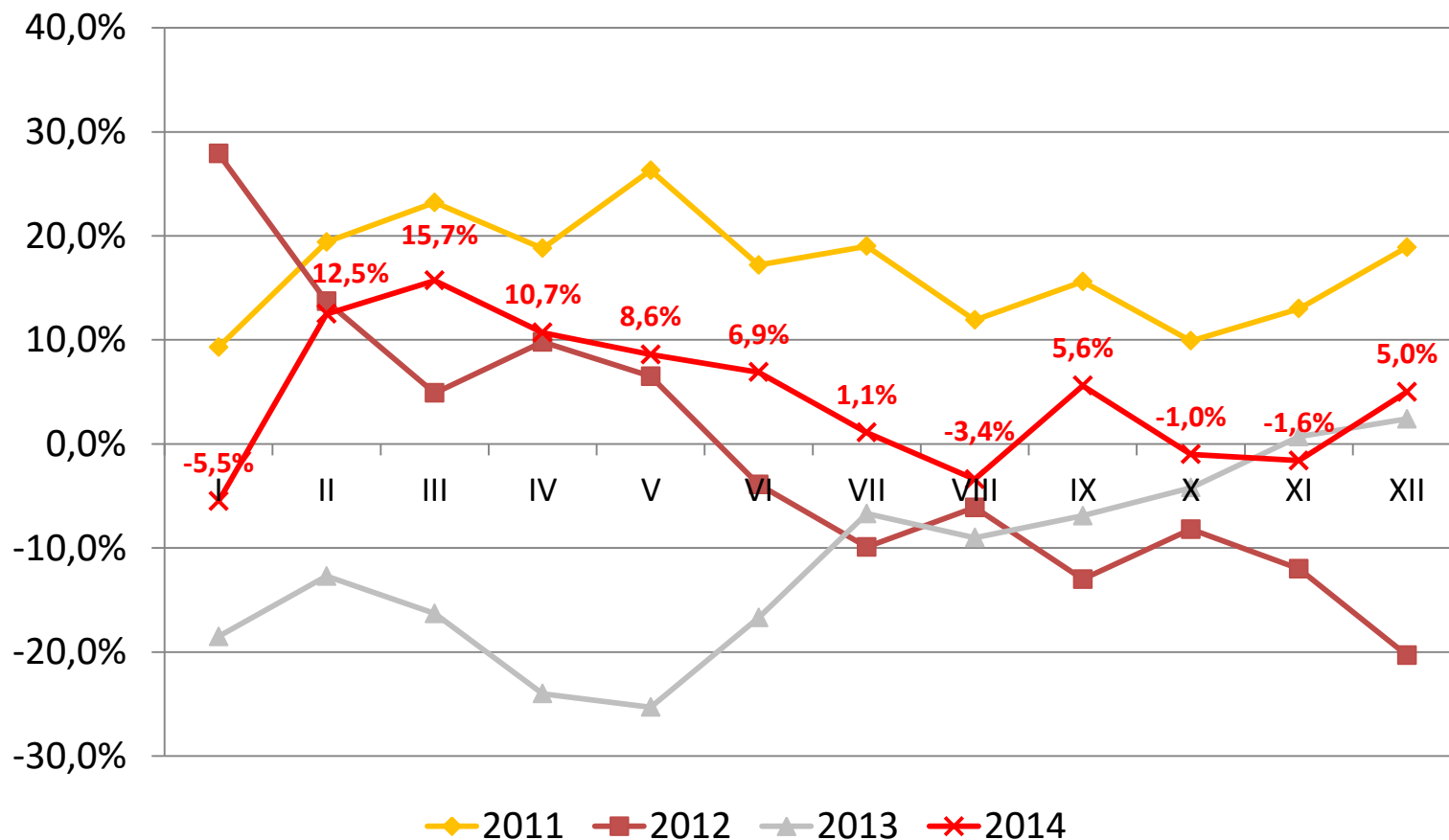
	2013	I kw. 2014	II kw. 2014	III kw. 2014	IV kw. 2014	2014
Dynamika PKB (r/r)	1,6%	3,4%	3,5%	3,3%	3,1%	3,3%
Stopa inflacji CPI (na koniec okresu)	0,7%	0,7%	0,3%	-0,3%	-1%	-1%
Stopa bezrobocia (na koniec okresu)	13,4%	13,5%	12%	11,5%	11,5%	11,5%
Nakłady brutto na środki trwałe (r/r)	0,9%	11,2%	8,7%	9,9%	9,0%	9,5%
Dynamika produkcji sprzedanej przemysłu (r/r)	2,2%	4,8%	2,4%	-0,2%	1,2%	3,3%
Dynamika produkcji budowlano-montażowej (r/r)	12%	10,6%	+8%	-0,8%	-0,5%	3,6%

Źródło: GUS, BZWBK

Miesięczna dynamika produkcji budowlano – montażowej

5

2011-2014, w % (r/r)



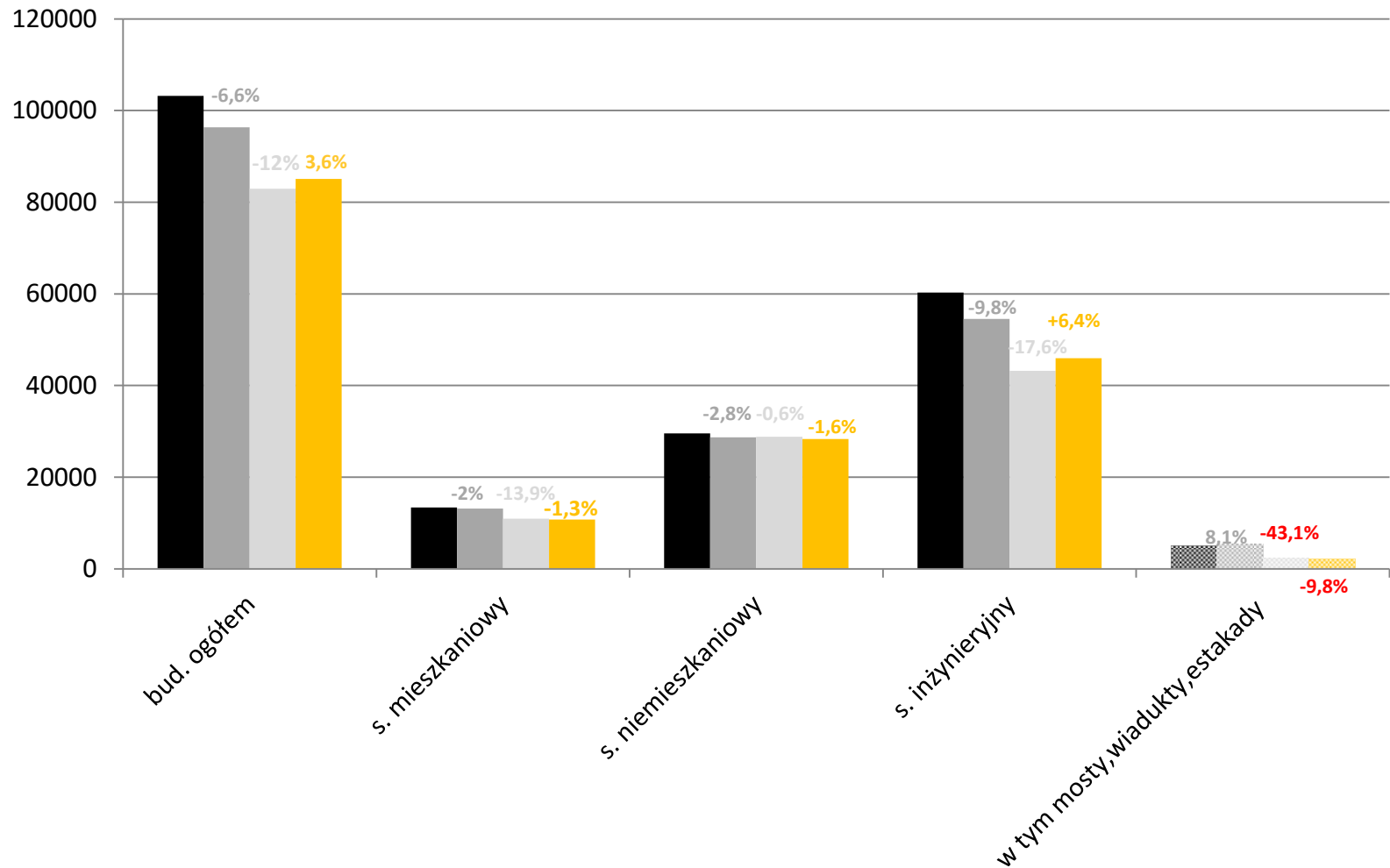
Źródło: GUS



6

Wartość i dynamika rynku bud. w sektorach (2011 - 2014)

w mln PLN



Źródło: GUS

■ 2011 ■ 2012 ■ 2013 ■ 2014

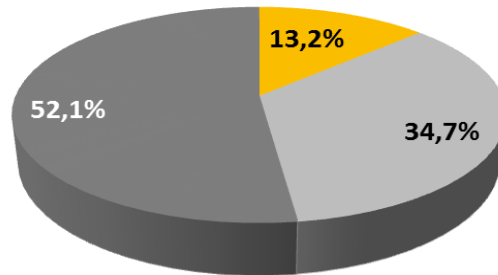


7

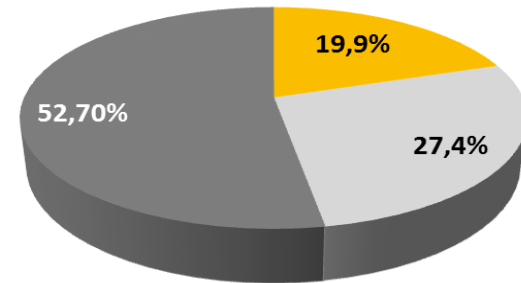
Struktura rynku bud. vs struktura przychodów ULMA

2013

Rynek

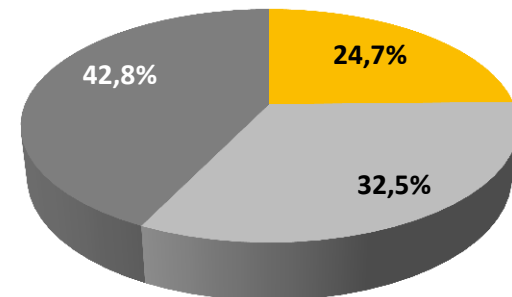
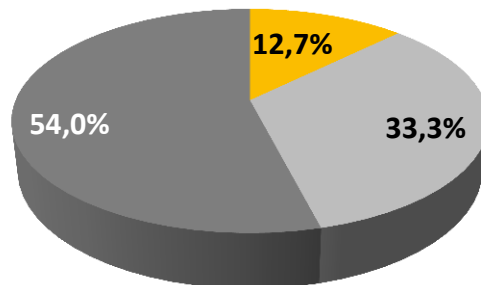


ULMA



s. mieszkaniowy
s. niemieszkaniowy
s. inżynieryjny

2014



Źródło: GUS, ULMA



Rynek budowlany w 2014 r.

I Komentarz

- Według wstępnych danych GUS w całym 2014 roku tempo wzrostu PKB w Polsce wyniosło 3,3% i było najwyższe od trzech lat, głównie dzięki istotnemu wzrostowi konsumpcji prywatnej i nakładów inwestycyjnych. **W ujęciu sektorowym najszybciej rozwijającą się częścią gospodarki było budownictwo**, choć z malejącą dynamiką wzrostu w kolejnych kwartałach: od +10,6% w 1. kwartale do -0,5% w 4. kwartale 2014 roku. Natomiast **w całym 2014 roku produkcja budowlano - montażowa odnotowała wzrost o 3,6% r/r.**
- **Najwyższą dynamikę wzrostu odnotowano w sektorze inżynieryjnym** (+4% w 4 kwartale 2014 roku oraz +6,4% w całym 2014 roku), głównie dzięki przyspieszeniu tempa prac w budownictwie kolejowym (+23,3% w 4. kwartale 2014 roku i +31,8% w całym 2014 roku) oraz zadaniom inwestycyjnych realizowanym na terenach przemysłowych, a zwłaszcza w energetyce.
- W podsektorze drogowo-mostowym 2014 rok upłynął głównie na przygotowywaniu nowych przetargów i ich rozstrzyganiu, a zrealizowana produkcja-budowlano montażowa wzrosła o 3,4% wobec 2013 roku. Niemniej **w kluczowym dla Grupy Kapitałowej Ulma Construccions Polska S.A. podsektorze budowy obiektów mostowych** produkcja budowlano-montażowa uległa obniżeniu o 12,4% w 4. kwartale 2014 roku, a w całym 2014 roku - o 9,8%.
- W charakteryzującym się zazwyczaj największą stabilnością **sektorze niemieszkaniaowym** w 2014 roku odnotowano największy spadek produkcji budowlano-montażowej - o 8% w 4. kwartale 2014 roku oraz o 1,6% w całym 2014 roku.
- Ten sam trend dotyczył **budownictwa mieszkaniowego**, tj. -1,5% oraz -1,3% odpowiednio w 4. kwartale 2014 roku oraz w całym 2014 roku.

Rynek budowlany w 2015 r.

9

I Prognozy – rynek w Polsce

- Pomimo dalszego osłabienia tempa wzrostu w 4. kwartale 2014 roku **prognozy dla rynku budowlanego na najbliższy okres są optymistyczne. Na rozstrzygnięcie czekają przetargi na ponad 900 km tras ekspresowych, a blisko 530 km dróg tej kategorii jest w realizacji.**
- Korzystnie rysują się także perspektywy dla sektora przemysłowego. Pomimo kilku wstrzymanych dużych inwestycji **Polska to obecnie największy energetyczny plac budowy w Europie: w realizacji znajduje się ponad 6000 MW nowych mocy wytwórczych, a w przygotowaniu - projekty warte kolejne kilka miliardów złotych.**
- Na miano prawdziwego boomu inwestycyjnego zasługuje ponadto sytuacja w specjalnych strefach ekonomicznych.
- Statystyki dotyczące **sektora mieszkaniowego** również budzą nadzieję na wyraźny trend wzrostowy. W kategorii budownictwa deweloperskiego **liczba mieszkań, na realizację których wydano pozwolenia, wzrosła w 2014 roku o 38,3%, a liczba mieszkań, których budowę rozpoczęto – o 35,8%.**



Rynek budowlany w 2015 r.

I Prognozy – rynki zagraniczne

Wśród czynników, które w najbliższym okresie mogą mieć wpływ na przychody Spółki, realizowane na rynkach zagranicznych, należy wymienić:

- **Eskalację konfliktu na wschodzie Ukrainy**, która mocno uderzyła w gospodarkę tego kraju. Wg Agencja ratingowej „Fitch” realny PKB Ukrainy zmniejszył się w 2014 roku o 7,5%, a w 2015 roku spadek ten wyniesie -5%;
- **Silny spadek cen ropy**, do poniżej 50 USD za baryłkę, który **może się negatywnie odbić na finansach Kazachstanu**, ponieważ jego eksport w 55% stanowi surowa ropa naftowa a sektor przemysłowy składa się w 51% z wydobycia ropy naftowej i gazu;
- **Powstanie z dniem 1 stycznia 2015 roku Euroazjatyckiej Unii Gospodarczej** (z rublem jako wspólną walutą Unii), w skład której wchodzi: Rosja, Białoruś, Kazachstan, Armenia oraz Kirgistan. Powstanie EUG i **zacieśnienie współpracy między Kazachstanem i Rosją** oraz innymi państwami członkowskim będzie miało istotny **wpływ na poprawę pozycji konkurencyjnej firm posiadających zakłady produkcyjne w krajach członkowskich**;
- Wzmożoną aktywność inwestycyjną w Astanie związaną z przygotowaniem do **EXPO 2017**.



Projekty referencyjne ULMA w 2014 roku – cd.

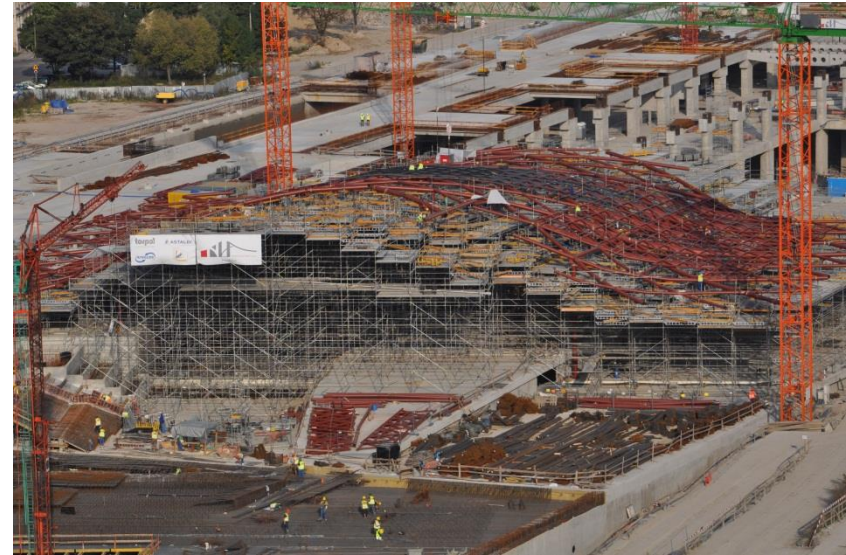
- **Remont Trasy AK i Mostu im. Gen. S. Grota-Roweckiego w Warszawie**
Generalny Wykonawca: Metrostav S.A. (płyta mostu), Modzelewski & Rodek (obiekty inżynierskie na trasach dojazdowych);
Podwykonawca/Klient (płyta mostu): B7 Sp. z o.o.





Projekty referencyjne ULMA w 2014 roku – cd.

- **Dworzec Kolejowy Łódź Fabryczna**
Docelowo 180 tys. m³ rusztowania modułowego BRIO znajdzie zastosowanie jako podparcie konstrukcji stalowej dachu świetlików A, B i C, a także zapewni przestrzeń roboczą dla prac scalania i szklenia świetlików.
Generalny Wykonawca: konsorcjum firm Torpol, Astaldi, PBDiM oraz P.U.T INTERCOR; Podwykonawca/Klient: konsorcjum Zeman HDF Sp. z o.o. i Opal Sp. jawna
- **Galeria „Tarasy Zamkowe” w Lublinie**
Pow. najmu: 38.000 mkw.
Generalny Wykonawca: WARBUD SA





Projekty referencyjne ULMA w 2014 roku – cd.

- **Galeria Zielone Arkady w Bydgoszcy**
Największy obiekt handlowo-usługowy w województwie kujawsko-pomorskim (pow. najmu 51.000 mkw.);
Generalny Wykonawca: Strabag Sp. z o.o.



- **Galeria Posnania w Poznaniu**
Największe centrum handlowe w Wielkopolsce (pow. najmu 100.000 mkw.)
Generalny Wykonawca: Eiffage Budownictwo Polska





Projekty referencyjne ULMA w 2014 roku

- Spółka jest jednym z głównych dostawców deskowań do budowy **Kompleksu obiektów na EXPO 2017, Astana, Kazachstan**





Prognozy rozwoju na 2015 r. – rynek budowlany w Polsce

- Pomimo dalszego osłabienia tempa wzrostu w 4. kwartale 2014 roku **prognozy dla rynku budowlanego na najbliższy okres są optymistyczne. Na rozstrzygnięcie czekają przetargi na ponad 900 km tras ekspresowych, a blisko 530 km dróg tej kategorii jest w realizacji.**
- Korzystnie rysują się także perspektywy dla sektora przemysłowego. Pomimo kilku wstrzymanych dużych inwestycji **Polska to obecnie największy energetyczny plac budowy w Europie: w realizacji znajduje się ponad 6000 MW nowych mocy wytwórczych, a w przygotowaniu - projekty warte kolejne kilka miliardów złotych.**
- Na miano prawdziwego boomu inwestycyjnego zasługuje ponadto sytuacja w specjalnych strefach ekonomicznych.
- Statystyki dotyczące **sektora mieszkaniowego** również budzą nadzieję na wyraźny trend wzrostowy. W kategorii budownictwa deweloperskiego **liczba mieszkań, na realizację których wydano pozwolenia, wzrosła w 2014 roku o 38,3%, a liczba mieszkań, których budowę rozpoczęto – o 35,8%.**



Prognozy rozwoju na 2015 r. – rynki zagraniczne

Wśród czynników, które w najbliższym okresie mogą mieć wpływ na przychody Spółki, realizowane na rynkach zagranicznych, należy wymienić:

- **Eskalację konfliktu na wschodzie Ukrainy**, która mocno uderzyła w gospodarkę tego kraju. Wg Agencja ratingowej „Fitch” realny PKB Ukrainy zmniejszył się w 2014 roku o 7,5%, a w 2015 roku spadek ten wyniesie -5%;
- **Spadek cen ropy**, który może w przyszłości przyczynić się do osłabienia aktywności inwestycyjnej w Kazachstanie, ponieważ jego eksport w 55% stanowi surowa ropa naftowa a sektor przemysłowy składa się w 51% z wydobycia ropy naftowej i gazu;
- **Powstanie z dniem 1 stycznia 2015 roku Euroazjatyckiej Unii Gospodarczej**, skutkujące zacieśnieniem współpracy m.in. między Kazachstanem i Rosją i poprawą pozycji konkurencyjnej firm posiadających zakłady produkcyjne w krajach członkowskich;
- Wzmożoną aktywność inwestycyjną w Astanie, związaną z przygotowaniem do **EXPO 2017**.
- **Wysoką dynamikę wzrostu rynku budowlanego w Krajach Bałtyckich** (jedną z najwyższych w krajach UE w 2014 r.: +16,7% na Litwie i +8,1% na Łotwie).



Portfel najważniejszych kontraktów Spółki na 2015 r.

Kontynuacja:

- Q22
- S7 (odcinek Jędrzejów - granica woj. Małopolskiego)
- S19 (Zachodnia Obwodnica Lublina)
- Centrum Handlowe „Posnania”
- S5 (odcinek Mielno-Gniezno)

Projekty, które weszły/wejdą do realizacji w 2015 r.:

- Elektrownia Opole (maszynownia, elementy chłodni kominowej)
- S5 - odcinek I
- West Station (nowy dworzec kolejowy Warszawa Zachodnia)
- BALTIC PARK MOLO (kompleks hotelarsko-sportowo-rekreacyjny) w Świnoujściu
- Biurowiec Bałtyk Tower, Poznań



Wyniki finansowe za 2014 r.



Grupa ULMA Construcción Polska S.A.

Wynik finansowy – 2014 vs. 2013



19

Dane w tys. PLN	2014 Wykonanie	2013 Wykonanie	% 2014 / 2013
SPRZEDAŻ	192 492	209 471	-8%
EBIT	-4 180	3 907	n/a
%	-2,2%	1,9%	
amortyzacja	68 203	78 681	-13%
EBITDA	64 023	82 588	-22%
%	33,3%	39,4%	
ZYSK NETTO	-5 590	93	n/a
%	-2,9%	0,0%	
Przepływy pieniężne netto z działalności operacyjnej	67 371	97 850	-31%
Przepływy pieniężne netto z działalności inwestycyjnej	-30 379	-39 514	-23%
Przepływy pieniężne netto z działalności gospodarczej	36 992	58 336	-37%



Grupa ULMA Construcción Polska S.A.

Wynik finansowy w 2014 roku



20

Dane w tys. PLN	I kwartał 2014 Wykonanie	II kwartał 2014 Wykonanie	III kwartał 2014 Wykonanie	IV kwartał 2014 Wykonanie
SPRZEDAŻ	48 174	48 526	47 052	48 740
EBIT	-6 148	-2 021	9	3 980
%	-12,8%	-4,2%	0,0%	8,2%
amortyzacja	17 737	19 291	16 548	14 627
EBITDA	11 589	17 270	16 557	18 607
%	24,1%	35,6%	35,2%	38,2%
ZYSK NETTO	-6 068	-2 255	173	2 559
%	-12,6%	-4,6%	0,4%	5,3%



ULMA Construcción Polska S.A.

Wynik finansowy za 2014 rok



21

Dane w tys. PLN	2014 Wykonanie	2013 Wykonanie	% 2014 / 2013
SPRZEDAŻ	171 431	197 852	-13%
EBIT	-17 115	-2 760	n/a
%	-10,0%	-1,4%	
amortyzacja	68 126	79 205	-14%
EBITDA	51 011	76 445	-33%
%	29,8%	38,6%	
ZYSK NETTO	-11 901	-4 744	n/a
%	-6,9%	-2,4%	
Przepływy pieniężne netto z działalności operacyjnej	61 007	91 945	-34%
Przepływy pieniężne netto z działalności inwestycyjnej	-27 650	-33 515	-17%
Przepływy pieniężne netto z działalności gospodarczej	33 357	58 430	-43%

Dziękujemy za uwagę

www.ulmaconstruction.pl



From the beginning of your projects